



Réaliser une d'enquête dans une ferme pour répondre à un problème :

Quel est l'intérêt d'élever des vaches ?

Capacités	Codage
Extraire des informations utiles	2-1-0

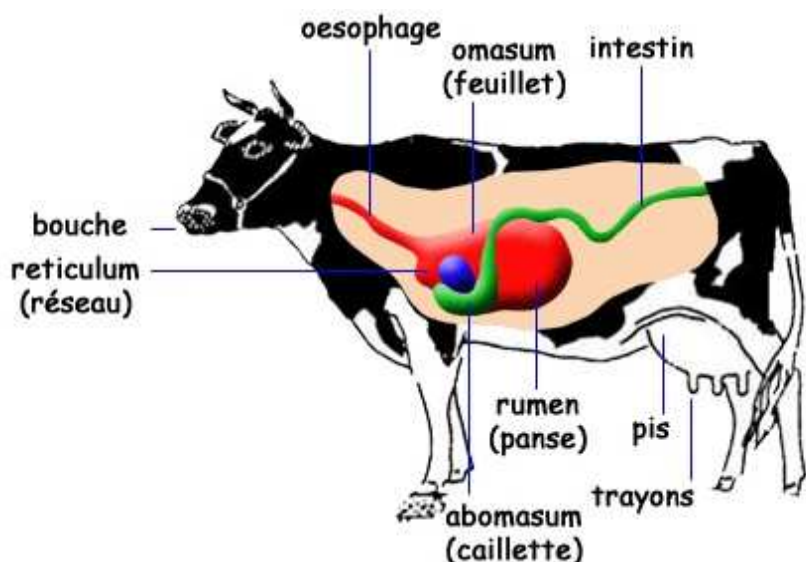
Consigne : Rédiger un résumé à partir de votre enquête qui sera inclus dans le cours.

I Carte d'identité des bovins

- À quel groupe de Vertébrés appartiennent les vaches ?
- Quelles sont leurs caractéristiques ?
- Quel est le nom des différents animaux appartenant à l'espèce « vache » et à quoi correspond chacun ?
- Les vaches qui sont élevées pour leur lait sont-elles différentes des vaches élevées pour leur viande ?

II Reproduction et sélection des bovins

- Quand et comment se déroulent les étapes de la reproduction (fécondation, gestation, naissance) ?
- Quels sont les soins particuliers donnés aux veaux ?
- Quelles sont les différentes races de vache ?
- Quelles sont les raisons du choix de ces races ?
- Comment une nouvelle race est-elle obtenue ?



III Alimentation des bovins

- Comment sont nourries les vaches au cours des différentes saisons ?
- Quelle est la quantité d'aliments consommée par jour et par vache ?
- Qu'est-ce que le fourrage ? L'ensilage ? Les granulés ? Les farines ?
- L'alimentation est-elle différente selon l'âge, le sexe ou la race ?
- L'alimentation est-elle différente en période de lactation ?

IV La production des matières :

a) Le lait

- À partir de quand une vache produit-elle du lait ?
- Quelle quantité de lait produit-elle par jour ? Pendant combien de temps ?
- Quelles sont les qualités d'un bon lait ?
- De quoi dépendent la qualité et la quantité de lait produite ? Comment les améliorer ?
- Comment s'effectue la traite et le stockage du lait ?
- Quelles sont les règles d'hygiène à respecter ?
- Qu'est-ce que les « quotas laitiers » ?

b) La viande

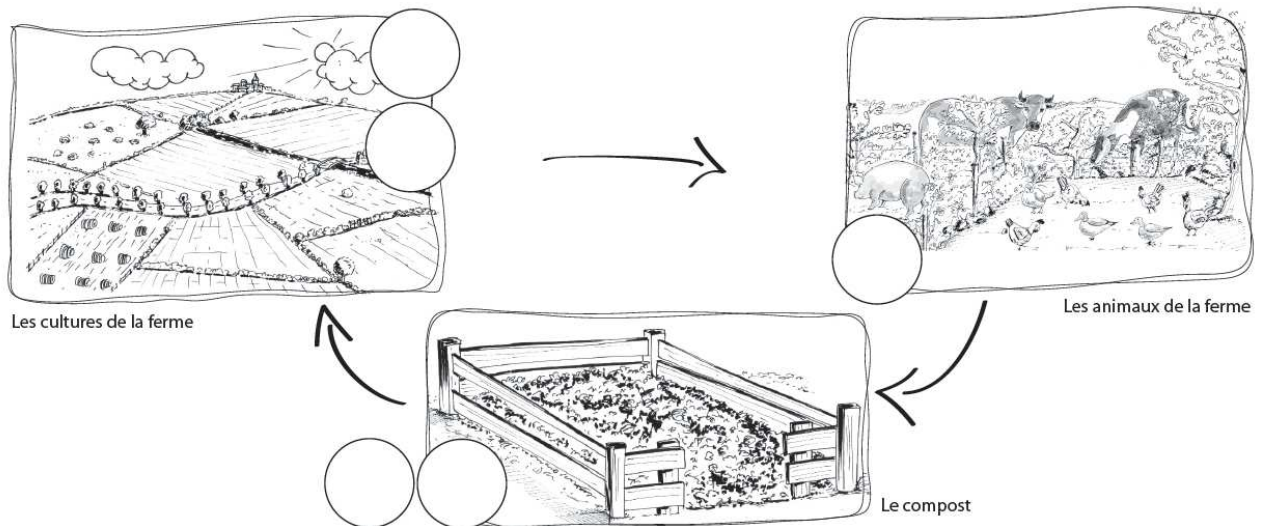
- À quel âge les veaux ou les vaches sont-ils tués pour être mangés ?
- Qu'appelle-t-on « viande de bœuf » ?
- Quelle est la quantité de viande produite par une vache ?
- Quelles sont les différentes parties de la vache qui se mangent ?
- De quoi dépendent la quantité et la qualité de la viande produite ? Comment les améliorer ?

V Les maladies des bovins

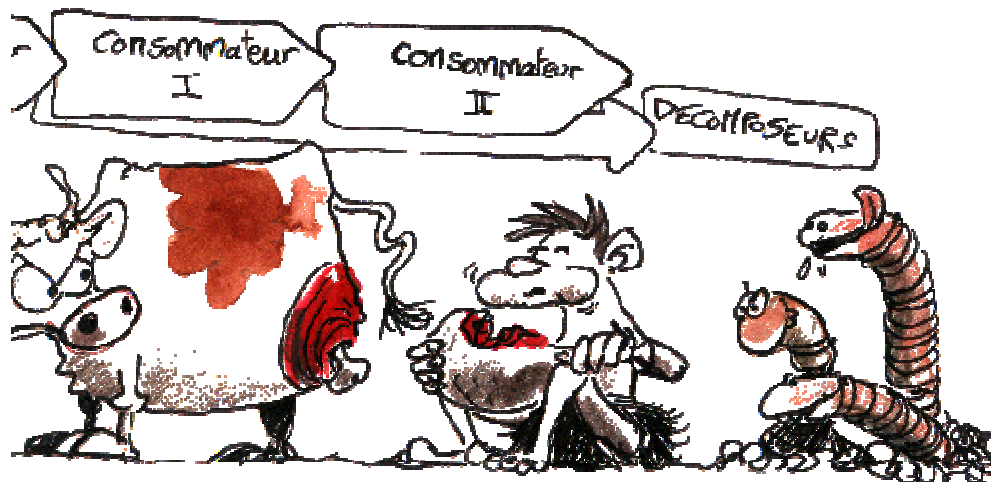
- Quelles sont les différentes maladies qui ont touché l'espèce bovine ?
- Quels sont les symptômes de ces maladies ?
- Quels sont les risques pour l'espèce bovine ? Pour l'Homme ?

VI L'exploitation.

- quelles sont les activités principales dans cette ferme ?
- quels sont les différentes cultures de la ferme ?
- quel type d'agriculture est elle présentée : classique / biologique / raisonnée ?
- existe-il d'autres animaux ?
- quel est leur intérêt dans cette ferme ?
- d'où vient le compost et à quoi sert-il ?



- réalise au moins 5 chaînes alimentaires dans cette ferme.



CHAÎNE ALIMENTAIRE